



Le village du Père Noël



ROVANIEMI, LA VILLE DU PERE NOEL

5 JOURS DE/A GENEVE

DATES DE DEPART

chaque jour 1.12.–31.3.

A Rovaniemi, la « capitale » de la Laponie, vous avez la possibilité de combiner l'offre culturelle et culinaire d'une ville avec des activités hivernales passionnantes dans la nature. La visite du Père Noël sur le cercle polaire est un point fort pour les grands et les petits!

Hébergement à l'hôtel Sokos Vaakuna au centre ville ou dans les jolies maisons de vacances situées un peu en dehors du centre ville près du centre pour le ski Ounasvaara.

HEBERGEMENTS A CHOIX

Village de vacances Ounasvaaran Pirtit***(*)

Près du centre pour le ski, 2,5 km du centre ville. Jolies maisons bien aménagées (maison jumelées), restaurant.

Maisons pour 2 personnes (maisons rouges):

28 m², salon avec coin cuisine, galerie pour dormir et sauna.

Maisons pour 4 pers. (jaunes et nouvelles rouges):

env. 35 m², sauna, salon avec coin cuisine, 1 ch. à coucher avec porte coulissante et 1 ch. à coucher à l'étage supérieur. Grandes maisons avec 3 chambres à coucher sur demande.

Village de vacances/centre sportif Santa Sport***(*)

Sur le versant du fjell Ounasvaara, env. 500 m jusqu'au centre de sport avec restaurant, piscine et de nombreuses possibilités pour le sport. 3 km du centre ville.

Jolies maisons de vacances modernes et spacieuses (jumelées), 67 m², salon avec cheminée, cuisine, 2 chambres à coucher, galerie pour dormir et sauna. Machine à laver la vaisselle et le linge.

Ounasvaaran Pirtit, maison pour 2 personnes (rouge)



Hôtel Sokos Vaakuna***

Jolies chambres modernes, récemment rénovées, restaurant, bar, discothèque.

PRESTATIONS INCLUSES

- vol de ligne Genève–Helsinki–Rovaniemi retour avec Finnair en classe Q
- taxes d'aéroport et de sécurité, SC (CHF 108.–)
- transfert aéroport–hôtel retour (excepté pour Santa Sport)
- 4 nuits: à l'hôtel en chambre avec douche/WC et petit déjeuner, Ounasvaaran Pirtit avec petit déjeuner, Santa Sport sans petit déjeuner
- Noël–Nouvel An avec demi-pension et programme (obligatoire). Le 24.12. repas du soir (buffet) traditionnel, visite du Père Noël. Le 31.12. repas festif du Nouvel An A l'hôtel Vaakuna, séjour minimum de 5 nuits à Noël/Nouvel An
- documentation de voyage (guide Finlande)

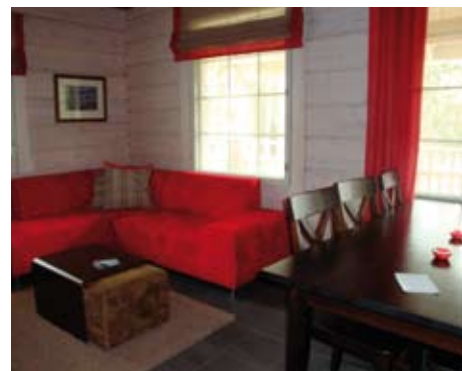
NON INCLUS

- frais de dossier CHF 50.–
- assurance frais d'annulation CHF 57.–
- transfert aéroport–Santa Sport, env. EUR 25.–/taxi/trajet

ACTIVITES, LAPIN SAFARIT

Prix par personne en CHF, 12.1.–30.4.

- Safari au Père Noël: en voiture/à motoneige à la ferme de rennes, tour avec les rennes, repas de midi, visite du village du Père Noël. Ch. jour, 6h 275
 - Tour à motoneige dans la nature. Ch. jour, 2h 158
 - «Tempo arctique»: en voiture/à motoneige à une ferme de huskies, tour avec les huskies, boissons chaudes autour d'un feu. Ch. jour, 3h 195
 - Safari huskies: en voiture à une ferme, tour avec les chiens. Tour de 2h avec les huskies, ch. jour 201
 - Tour de 4h avec les huskies, de mi-jan.: ma, je, sa 278
 - Pêche blanche. Lu, me, ve, di, 3, 5h 173
 - Randonnée en raquettes au clair de lune et en-cas autour d'un feu de camp. Ma, ve, 3h 112
- Lapin Safari, réduction enfants 4–14 ans:
1.12.–10.1. 25 % 11.1.–30.4. 50 %
En décembre, les transferts jusqu'à la ferme sont effectués en voiture et non à motoneige.



Santa Sport, maison de vacances Lakituvat

Prix par personne en CHF

Ounasvaaran Pirtit	A	B	C
Maison rouge pour 2 personnes	1285	1380	1900
Lit suppl. en maison rouge	1035	1035	1800
Maison jaune pour 2 personnes	1335	1440	1915
Maison jaune pour 3 personnes	1300	1365	1885
Maison jaune pour 4 personnes	1270	1325	1890
Repas du soir, par jour (ad./enf.)	42/29		
Santa Sport	D	E	
2 personnes par maison, sans petit déj.	2025	1800	
4 personnes par maison, sans petit déj.	1410	1300	
Sokos Vaakuna, Rovaniemi	CD	CI	
1.–27.11. (petit déjeuner)	1110	1370	
28.11.–18.12./5.1.–31.3. (petit déjeuner)	1280	1540	
22.12.–27.12. (demi-pension)	2035	2310	
27.12.–1.1. (demi-pension)	1940	2205	
Suppléments/réductions de vols	ad.	enf.	
Réduction enfant 2–15 ans		210	
Réduction classe Z	105	70	
Supplément classe N	145	100	
A 1.–17.12. / 7.1.–31.3.	D 1.12.–27.1.		
B 18.–20.12 / 2.–6.1.	E 28.1.–15.4.		
C 17.12.–1.1.			