



La vieille ville de Riga

HOTELS

GRAND PALACE



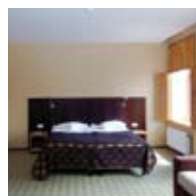
Cet hôtel situé dans la vieille ville propose une bonne ambiance dans un décor élégant et historique. Il appartient aux «Leading Small Hotels of the World». Restaurants, bar, sauna et salle de fitness sont disponibles.

AVALON



Cet hôtel, situé dans la vieille ville, a été ouvert en 2007. Toutes les chambres disposent de climatisation, téléphone, TV, minibar, coffre-fort et accès internet WiFi. Restaurant, jolie terrasse panoramique et bar.

HANZA



Cet hôtel a été ouvert en mars 2007 et se situe dans un bâtiment historique datant de 1901. Il dispose de 80 chambres, toutes équipées de téléphone, TV, accès internet. Il propose aussi un restaurant et est situé au centre.

KONVENTA SETA



Hôtel situé dans les bâtiments d'un ancien monastère datant du Moyen-Age, au coeur de la vieille ville. Toutes les chambres sont aménagées avec le confort d'usage. Restaurant, bar et café.



VOL INTERVILLES RIGA

Prix par personne en CHF 1.4.–30.9.10

| | A | B |
|---|---------------------|-----|
| 1 Grand Palace ***** | | |
| Chambre double | 1325 | 171 |
| Chambre individuelle | 1875 | 313 |
| 2 Avalon **** | | |
| Chambre double | 1065 | 88 |
| Chambre individuelle | 1365 | 147 |
| 3 Hanza *** | | |
| Chambre double | 995 | 64 |
| Chambre individuelle | 1215 | 98 |
| 4 Konventa Seta *** | | |
| Chambre double | 1035 | 79 |
| Chambre individuelle | 1335 | 137 |
| Supplément de vol classe V CHF 125.– retour | | |
| Classes de réservation des vols selon la disponibilité. | | |
| Sous réserve de suppl. selon la classe de réservation. | | |
| A | 3 nuits avec vol | |
| B | nuit supplémentaire | |

PROGRAMME DE VOYAGE

- 1er j.: vol de ligne Genève–Francfort–Riga et transfert privé aéroport–hôtel.
- 2e j.: petit-déjeuner à l'hôtel. Tour de ville (3 heures) avec guide privé parlant français.
- 3e j.: petit-déjeuner à l'hôtel. Temps libre à votre disposition.
- 4e j.: petit-déjeuner à l'hôtel. Transfert privé hôtel–aéroport et vol de ligne Riga–Francfort–Genève.

PRESTATIONS INCLUSES

- vol de ligne Genève–Francfort–Riga retour avec LH, classe W
- taxes d'aéroport et de sécurité, SC (CHF 265.50)
- 3 nuits à l'hôtel choisi, chambre avec douche/WC, petit-déjeuner
- transfert aéroport–hôtel–aéroport
- tour de ville guidé (3 heures)
- guide de voyage et plan de ville (par chambre)

NON INCLUS

- frais de dossier CHF 50.–
- assurance frais d'annulation env. CHF 57.–

FLY-DRIVE RIGA

Prix par personne en CHF 1.4.–30.9.10

| | A | B |
|---|---|----|
| A Opel Corsa | | |
| 1 personne | 1112 | 68 |
| 2 personnes | 882 | 68 |
| DB Opel Astra | | |
| 2 personnes | 921 | 78 |
| 3 personnes | 831 | 78 |
| 4 personnes | 786 | 78 |
| DF Opel Astra break | | |
| 2 personnes | 944 | 85 |
| 3 personnes | 846 | 85 |
| 4 personnes | 798 | 85 |
| DG Opel Astra break automatique | | |
| 2 personnes | 967 | 90 |
| 3 personnes | 862 | 90 |
| 4 personnes | 809 | 90 |
| Autres catégories sur demande. | | |
| Classes de réservation des vols selon la disponibilité. | | |
| Sous réserve de suppl. selon la classe de réservation. | | |
| A | 7 jours par personne | |
| B | jour supplémentaire par voiture dès 8 jours | |

PRESTATIONS INCLUSES

- vol de ligne Genève–Francfort–Riga retour avec LH, d. W
- taxes d'aéroport et de sécurité, SC (CHF 265.50)
- catégorie de voiture choisie, kilométrage illimité, assurance casco complète et contre le vol sans franchise, assurance responsabilité civile jusqu'à EUR 7,5 mio, 1 conducteur supplémentaire, taxes d'aéroport et TVA (18%)
- carte routière sur les pays baltes (par chambre)

NON INCLUS

- prise en charge/restitution en-dehors des heures d'ouverture EUR 9/heure
- essence, siège enfant
- frais de restitution à l'intérieur des pays baltes: Riga–Tallinn EUR 100 / Riga–Vilnius EUR 86
- frais de dossier CHF 50.–
- assurance frais d'annulation env. CHF 42–57.–

CONDITIONS POUR LE CONDUCTEUR

- âge minimum 21 ans pour les catégories A–DG, 25 ans pour les autres, permis de conduire depuis min. 2 ans.

Attention! Une carte de crédit valable est exigée lors de la prise en charge.