

Rantasalmi, Järvisydän



Le village de vacances Järvisydän, situé au bord du lac Saimaa, propose un nouvel hébergement: 5 chambres d'hôtel avec propre douche/WC par villa avec salon, cheminée, cuisine ouverte, sauna. Restaurant. Location de canoës et de bateaux.

Koli (Joensuu), Koli



Cet hôtel moderne séduit par sa superbe situation sur la colline. Profitez de la vue imprenable sur la région de lacs. Le parc national propose une multitude de jolies randonnées.

Iso-Syöte, Iso-Syöte



Superbement situé, ce joli «fjellhôtel» dispose de 30 chambres d'hôtel, 36 maisons «fjell» (beaucoup avec sauna), restaurant, bar et piscine. De nombreuses activités et des sentiers balisés pour la marche nordique invitent à la découverte de la nature.

Muonio, Harriniva



Lieu de vacances situé en Laponie occidentale, où vous logez dans un hôtel confortable, construit en bois de pin, et avez la chance de découvrir la nature de très près en participant à différentes activités telles que la visite du centre de huskies (EUR 7/ad., 4/enf.) et une descente sur les rapides (EUR 32/ad., 19/enf. ou EUR 70/2 ad. et 1-3 enf.)

Savonlinna, Lomamokkila



La ferme Lomamokkila, située à env. 12 km de Savonlinna, propose de jolies chambres avec douche/WC dans deux auberges avec salle de séjour et possibilité de cuisiner. Des repas sous forme de buffet sont proposés dans le bâtiment principal.

Nurmes, Bomba



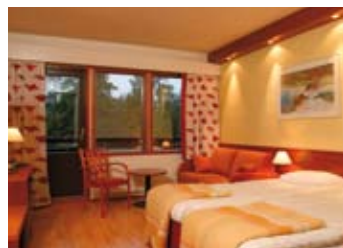
Complexe hôtelier situé au bord du lac Pie-linen, en dehors de Nurmes. Chambres de style «chalet» et appartements près de la piscine thermale. Idéal pour les amis de la nature et les familles. Piscine, badminton, beach-volleyball, bicyclettes, canoës.

Pan Park Oulanka, Kuusamo



Cet hôtel «Basecamp» situé dans le parc national Oulanka, à env. 50 km au nord de Kuusamo, est idéal pour les amoureux de la nature qui recherchent mouvement et repos. Activités: canoë CHF 56-88/pers./tour, introduction à la marche nordique CHF 40.-, River Rafting CHF 90.-.

Saariselkä, Riekonlinna



Situé dans la région de fjell de Saariselkä, cet hôtel propose chaque jour des excursions et des activités intéressantes. Il est le point de départ idéal pour des randonnées dans le parc national. Chambres confortables et bien aménagées, certaines avec sauna. Jolies maisons de vacances situées dans les bâtiments adjacents.

Kuopio, Scandic Kuopio



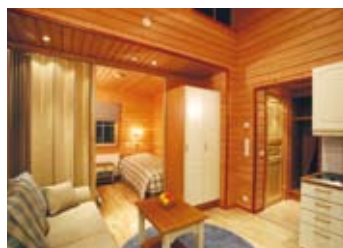
Bel hôtel moderne, situé au bord du lac dans la capitale de la région Savo. Partez à la découverte du marché, de l'église grecque-orthodoxe et du belvédère Puijo. Ou participez à une croisière sur le lac ou un tour en bateau à moteur.

Kuhmo, Kalevala



Hôtel confortable avec ambiance familiale, situé près du lac, à 3 km de Kuhmo. En juillet, le festival international de la musique de chambre a lieu à Kuhmo. Idéal pour faire des randonnées, du canoë, de la pêche, de la rame, etc.

Rovaniemi, Ounasvaaran Pirtit



Les maisons jumelées de ce village de vacances, situé à env. 3 km du centre, sont très jolies et bien aménagées, toutes avec propre sauna. Maisons rouges avec 1 ch. à coucher et 1 galerie, maisons jaunes avec 2 ch. à coucher. Restaurant dans le bâtiment principal.

Inari, Inarin Kultahovi



Hôtel familial traditionnel situé sur la rivière Juutuanjoki. Ancienne partie avec des chambres simples et confortables, nouvel «hôtel-River» avec des chambres modernes avec sauna. Le village d'Inari propose la visite du musée same «Siida», des excursions dans la région Lemmenjoki et une croisière sur le lac Inari.

Prix 2010 par personne en CHF

	CD	CI
8 Järvisydän***		
1.6.-18.8. sans petit-déj.	88	141
Par mais. de vac. «Kelo» 1-4 p.	240	240
Petit-déjeuner	13	13
9 Lomamokkila**(*)		
Séjour minimum: 2 nuits		
10.6.-20.8., auberge	62	115
Autres dates, auberge	59	88
10.6.-20.8., nouv. auberge	71	132
Autres dates, nouv. auberge	67	106
10 Scandic Kuopio		
Chaque jour 1.4.-30.9.	69	118
11 Koli		
19.4.-30.9.	70	138
12 Bomba***		
6.4.-24.6./9.8.-30.9.	71	139
25.6.-8.8.	90	159
13 Kalevala		
1.5.-10.7./26.7.-30.9.	86	132
11.7.-25.7.	127	185
14 Iso-Syöte***		
30.5.-30.9., ch. d'hôtel	59	88
Maison Kelo sans petit-déj.	55	110
Mais. fjell s. PD si 3 pers.	57	
Mais. fjell s. PD si 4 pers.	55	
Petit-déjeuner	13	13
Suppl. 19.-22.6./jour	55	55
15 PAN Park Oulanka**		
Chambre avec galerie	79	159
Petite chambre double	71	102
16 Ounasvaaran Pirtit***		
Mais. rouge si 1-2 pers., s. PD	62	106
Mais. jaune si 1-2 pers., s. PD	90	139
Mais. jaune si 4 pers., s. PD	67	
Petit-déjeuner	16	
17 Harriniva***		
1.6.-28.9.	59	108
18 Riekonlinna***		
1.4.-30.9.	94	170
19 Inarin Kultahovi***		
Part. traditionnelle 10.6.-30.9.	79	119
Part. traditionnelle 1.4.-9.6.	76	115
Hôtel River 10.6.-30.9.	92	149
Hôtel River 1.4.-9.6.	84	135

