



Winterpalast in St. Petersburg

STÄDTEREISE ST. PETERSBURG

St. Petersburg ist eine Schatzkammer der Künste, eine Museumsstadt und eine Stadt, in der die Geschichte seit ihrer Gründung Spuren hinterlassen hat. Von November bis März liegt meistens Schnee. Die Nawa und die übrigen Flüsse sind dann zugefroren. Geniessen Sie den Charme des winterlichen St. Petersburg.

REISEPROGRAMM

1. Tag: Linienflug Zürich–St. Petersburg. Transfer vom Flughafen zum gewählten Hotel.
2. Tag: Frühstück im Hotel. Geführte Stadtrundfahrt in gewünschter Sprache.
3. Tag: Frühstück im Hotel. Geführte Besichtigung der Ermitage und der Isaaks Kathedrale in gewünschter Sprache.
4. Tag: Frühstück im Hotel. Geführter Ausflug nach Puschkin zum Katharinenpalast mit seinem berühmten Bernsteinzimmer, in gewünschter Sprache. (Möglichkeit zur Verlängerung des Ausflugs nach Pavlovsk, mit Trojka Fahrt und russischem Essen)
5. Tag: Frühstück im Hotel. Transfer vom Hotel zum Flughafen. Linienflug St. Petersburg–Zürich.

INBEGRIFFEN

- Linienflug Zürich–St. Petersburg–Zürich mit Swiss in W-Klasse
- Flughafen-, Sicherheitstaxen und TZ (CHF 133.–)
- 4 Nächte im gewählten Hotel, Zimmer mit Dusche/WC, Frühstück
- Transfer Flughafen–Hotel–Flughafen
- Stadtrundfahrt, Besichtigung Ermitage und Isaaks Kathedrale und Ausflug nach Puschkin in gewählter Sprache.
- Reiseführer St. Petersburg und Stadtplan St. Petersburg

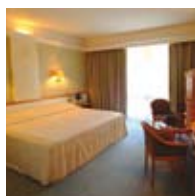
NICHT INBEGRIFFEN

- Verlängerung des Ausflugs nach Pavlovsk, CHF 185.– pro Person
- Auftragspauschale CHF 50.–
- Annullierungskosten-Versicherung CHF 72–169.–
- Visum

WICHTIG ST. PETERSBURG

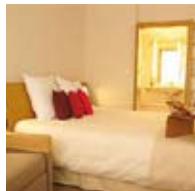
- Für die Einreise in Russland brauchen Sie ein Visum und einen Reisepass der mindestens bis 6 Monate nach der Rückreise gültig ist.
- Gerne organisieren wir für Sie das Visum. Die Kosten betragen CHF 250.– plus CHF 50.– Gebühren.

CORINTHIA NEVSKY PALACE



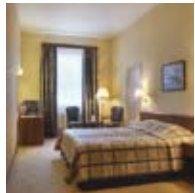
Komfortables, elegantes und traditionelles Erstklasshotel am Newski Prospekt. Alle Zimmer verfügen über einen hohen Standard. Das Hotel hat vier Restaurants, ein Café, eine Bar, Fitnessraum und Sauna sowie eine Shopping Arkade.

NOVOTEL CENTRE



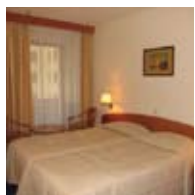
Modernes Hotel der gehobenen Mittelklasse. Alle 233 Zimmer sind gemütlich eingerichtet mit TV, Telefon, Minibar, Internetanschluss und Klimaanlage. Im Hotel gibt es ein Restaurant mit einer schönen Terrasse, eine Bar, sowie Fitnessraum und Sauna.

PETRO PALACE



Gutes Mittelklasshotel im Stadtzentrum (ca. 5 Minuten zum Newski Prospekt). Die 194 Zimmer sind modern eingerichtet mit TV, Telefon, Minibar, Safe und Klimaanlage. Das Hotel hat ein Restaurant, eine Sky-Bar, ein Fitnessraum und ein Jacuzzi.

AMBASSADOR



Gutes Mittelklasshotel im historischen Zentrum der Stadt. Die 255 bequemen Zimmer sind mit TV, Telefon, Minibar, Safe und Klimaanlage ausgestattet. Es gibt zwei Restaurants, eine Bar, einen Fitnessraum, einen Pool, Sauna und einen Schönheitssalon.

DOSTOEVSKY



Mittelklasshotel im Herzen der Stadt in den obersten 3 Etagen des Wladimirsky Shoppingcenters. Alle 200 Zimmer haben TV, Telefon, Minibar. Es gibt auch einen Fitnessraum und eine Sauna. Die Restaurants und Bars sind alle im Shoppingcenter integriert.

Preise pro Person in CHF 23.10.–31.3.

1 Corinthia Palace *****

Doppelzimmer	2225
Einzelzimmer	2805

2 Novotel Centre ****

Doppelzimmer	2105
Einzelzimmer	2645

3 Petro Palace ****

Doppelzimmer	1985
Einzelzimmer	2545

4 Ambassador ****

Doppelzimmer	2045
Einzelzimmer	2625

5 Dostoevsky ***

Doppelzimmer	1895
Einzelzimmer	2405

Flugzuschlag

Swiss in U-Klasse	125
Preise für Flüge mit SAS, KLM oder Lufthansa a. Anfrage	

