

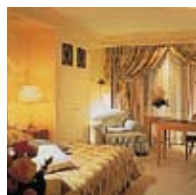


Winterstimmung in Helsinki

## STÄDTEREISE HELSINKI

Helsinki bietet im Winter nicht nur faszinierende Ausblicke auf das vereiste Meer sondern auch eine Fülle an kulturellen Veranstaltungen und Shopping-Möglichkeiten. Wir besorgen Ihnen gerne Karten für die renommierte Nationaloper (CHF 24–165.– pro Karte), für diverse Theater oder auch für Konzerte.

### HOTEL KÄMP



Ein Luxus-Hotel im Herzen der Stadt. Das restaurierte, historische Gebäude, die Zimmer und Restaurants sowie die Lage an der Esplanadi Einkaufsstrasse verleihen dem legendären Hotel eine einzigartige, stilvolle Atmosphäre.

### SCANDIC MARSKI

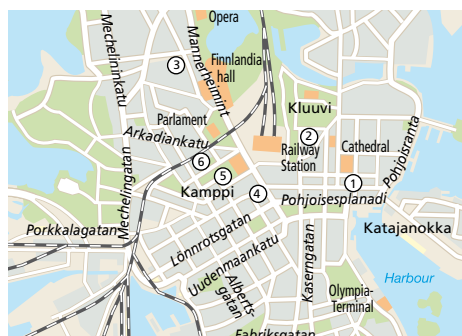


Ein modernes Hotel mit vielen Vorteilen: sehr zentrale Lage gegenüber dem Warenhaus Stockman, ca. 300 m vom Bahnhof entfernt, freundliche, gut isolierte Zimmer. Standardzimmer gegen Innenhof, Superior auf Strassenseite. Schönes Restaurant mit Bar.

### SOKOS TORNI



Das traditionsreiche Hotel mit individuellem Charakter wurde komplett und elegant renoviert. Sehr zentrale, ruhige Lage. Restaurant, Atelier-Bar mit schöner Aussicht. Torni ist unser beliebtestes «Haushotel» mit Spezialpreis.



### INBEGRIFFEN

- Linienflug Zürich–Helsinki retour mit Finnair, Q-Klasse
- Flughafen-, Sicherheitstaxen & TZ (CHF 125.–)
- 2 Nächte im gewählten Hotel, Zimmer mit Dusche/WC, Frühstück.
- Reisedokumente (Reiseführer Finnland)

### NICHT INBEGRIFFEN

- Transfer Flughafen–Hotel–Flughafen (Sammeltaxi EUR 25/1–2 Pers., EUR 32/3–4 Personen/Weg)
- Auftragspauschale CHF 50.–
- Annullierungskosten-Versicherung CHF 42–57.–

### Preise pro Person in CHF 1.10.–31.3.

1 Kämp *****	A	B	C
Doppelzimmer	965	226	163
Einzelzimmer	1255	432	305
<b>2 Radisson Blu Plaza **** (tägliche Gültigkeit)</b>			
DZ 1.12.–12.1./15.3.–31.3.	815	90	90
EZ 1.12.–12.1./15.3.–31.3.	980	168	168
DZ 1.10.–30.11./13.1.–14.3.	905	133	133
EZ 1.10.–30.11./13.1.–14.3.	1060	211	211
<b>3 Crown Plaza ****</b>			
Doppelzimmer	830	135	96
Einzelzimmer	960	200	161
<b>4 Scandic Marski ****</b>			
Doppelzimmer	825	125	94
Einzelzimmer	940	182	151
<b>5 Sokos Torni ****</b>			
Doppelzimmer	785	120	77
Einzelzimmer	925	188	145
<b>6 Sokos Presidentti **</b>			
Doppelzimmer	775	120	71
Einzelzimmer	895	178	129
<b>Flugzuschläge/-ermässigungen</b>			
Ermässigung Kinder 2–15 Jahre	Erw.	Kind	150
Ermässigung Z-Klasse	110	70	
Zuschlag N-Klasse	120	80	
<b>Flüge mit SAS/Blue1 auf Anfrage</b>			
A 2 Nächte Fr–So/Sa–Mo			
B Zusatznacht Mo–Fr			
C Zusatznacht Fr–Mo			



### MIETWAGEN EUROPCAR

#### INBEGRIFFEN

- Gewählte Mietwagenkategorie von Europcar inkl. unbeschränkte Kilometer, 22% MwSt
- Vollkaskovers. mit Selbstbehalt von EUR 700/Schaden
- Reisedokumente (Strassenkarte Finnland)

#### NICHT INBEGRIFFEN

- Auftragspauschale CHF 50.–
- Annullierungskosten-Versicherung: Prämie abhängig von der Mietwagenkategorie, CHF 42–57.–

#### ZAHLBAR VOR ORT ÜBER KREDITKARTE (inkl. MwSt)

- Flughafen-Übernahmegebühr Helsinki EUR 40
- Zusätzlicher Fahrer, Jungfahrer EUR 25/Miete/Fahrer
- Insassenversicherung, Benzin, Kindersitz
- Einwegmiete in Finnland: EUR 146 (unter 11 Tage)

#### BEDINGUNGEN FÜR FAHRER

- Mindestalter 20 Jahre.
- Führerschein seit mindestens 1 Jahr

**Achtung! Bei Autoübernahme wird eine Kreditkarte verlangt. Rauchen in den Autos nicht gestattet.**

### Preise pro Fahrzeug/Tag in CHF

Kategorie / Tage	3–4	5–7*	8–13	14+
A Ford Fiesta	107	525	72	69
B VW Polo	116	570	77	74
C VW Golf	150	740	102	96
U VW Touran	182	1005	137	129
N Audi A3 Autom.	225	1105	151	142

Gültigkeit: 1.10. bis 31.3.

\* Pauschalpreis 5–7 Tage