



Im Dorf des Weihnachtsmannes



ROVANIEMI – DIE STADT DES WEIHNACHTSMANNES

5 TAGE AB/BIS ZÜRICH

ABREISEDATEN

täglich 1.12.–31.3.

In Rovaniemi, der Hauptstadt Laplands, können Sie das kulturelle und kulinarische Angebot einer Stadt mit spannenden winterlichen Aktivitäten in der Natur kombinieren. Ein Besuch beim Weihnachtsmann in seinem Dorf am Polarkreis ist ein Erlebnis für jung und alt! Unterkunft im Hotel Sokos Vaakuna in der Stadtmitte oder in schönen, gemütlichen Ferienhäusern leicht ausserhalb der Stadtmitte beim Ounasvaara Ski-Zentrum.

UNTERKÜNFTE ZUR AUSWAHL

Feriedorf Ounasvaaran Pirtit***(*)

Beim Skizentrum, 2,5 km zur Stadtmitte. Schön eingerichtete Blockhäuser (Doppelhäuser), Restaurant.

Häuser für 2 Personen (rote Häuser):

28 m², Stube mit Kochecke, Schlafgalerie und Sauna.

Häuser für 4 Personen (gelbe und neue rote):

ca. 35 m², Sauna, Stube mit Kochecke, ein Schlafzimmer mit Schiebetür, ein Schlafzimmer im oberen Stock. Grössere Häuser mit drei Schlafzimmern auf Anfrage.

Feriedorf-Sportzentrum Santa Sport***(*)

Am Hang des Ounasvaara-Fjells, ca. 500 m zum Sport-Institut mit Restaurant, Schwimmbad und vielen Sportmöglichkeiten. 3 km zur Stadtmitte.

Schöne, moderne, geräumige Ferienhäuser (Doppelhäuser), 67 m², Stube mit Cheminée, Küche, 2 Schlafzimmer, Schlafgalerie und Sauna. GWM, Waschmaschine.

Ounasvaaran Pirtit, Haus für zwei Personen (rotes Haus)



Hotel Sokos Vaakuna***

Moderne, schöne Zimmer, kürzlich renoviert. Gemütliches Restaurant, Bar, Disco.

INBEGRIFFEN

- Linienflug Zürich–Helsinki–Rovaniemi retour mit Finnair in Q-Klasse
- Flughafen-, Sicherheitstaxen & TZ (CHF 128.–)
- Transfer Flughafen–Hotel retour (ausser für Santa Sport)
- 4 Übernachtungen: im Hotel im Zimmer mit Dusche/WC inkl. Frühstück; Ounasvaaran Pirtit inkl. Frühstück, Santa Sport ohne Frühstück
- Weihnachten–Neujahr inkl. Halbpension und Programm (obligatorisch). Am 24.12. traditionelles Buffet-Abendessen, der Weihnachtsmann besucht das Fest. Am 31.12. festliches Silvesterdinner.
- Im Hotel Vaakuna 5 Übernachtungen Mindestaufenthalt über Weihnachten/Neujahr.
- Reisedokumente (Reiseführer Finnland)

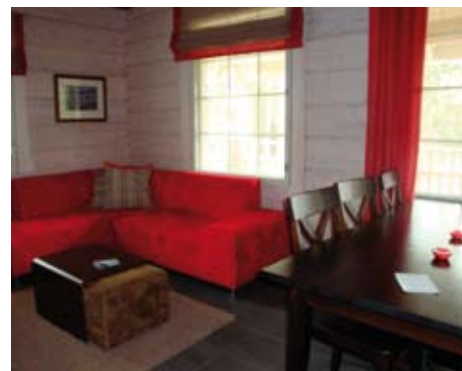
NICHT INBEGRIFFEN

- Auftragspauschale CHF 50.–
- Annullierungskosten-Versicherung CHF 57.–
- Transfer Flughafen–Santa Sport, ca. EUR 25.–/Taxi/Weg.

AKTIVITÄTEN, LAPIN SAFARIT

Preise pro Person in CHF, 12.1.–30.4.

- Safari zum Santa Claus: Mit Auto/Motorschlitten zur Rentierfarm, Rentierschlittenfahrt, Mittagessen, Santa-Claus-Dorf, täglich, 6h 275
 - Motorschlittentour durch die Wildnis, täglich, 2h 158
 - «Arktisches Tempo»: Mit Auto/Motorschlitten zur Huskyfarm, kurze Hundeschlittenfahrt, heisse Getränke am Lagerfeuer, täglich, 3h 195
 - Husky-Safari: Mit Auto zur Farm, Huskyfahrt. 2-stündige Husky-Fahrt, täglich 201
 - 4-stündige Husky-Fahrt ab Mitte Jan: Di, Do, Sa 278
 - Angelerlebnis am Eisloch, Mo, Mi, Fr, So, 3,5h 173
 - Mondscheinwanderung auf Schneeschuhen mit Imbiss am Lagerfeuer. Di, Fr, 3h 112
- Lapin Safarit, Ermässigung Kinder 4–14 Jahre:
1.12.–10.1. 25 % 11.1.–30.4. 50 %
Im Dezember werden Transfers zur Farm mit Auto anstatt mit Motorschlitten durchgeführt.



Santa Sport, Ferienhaus Lakituvat

Preise pro Person in CHF

Ounasvaaran Pirtit	A	B	C
Bei 2 Personen im roten Haus	1230	1330	1850
Zusatzbett im roten Haus	990	990	1750
Bei 2 Personen im gelben Haus	1290	1390	1865
Bei 3 Personen im gelben Haus	1250	1310	1835
Bei 4 Personen im gelben Haus	1220	1280	1840
Abendessen pro Tag (Erw./Kind)		42/29	
Santa Sport	D	E	
Bei 2 Personen im Haus, ohne Frühstück	1970	1750	
Bei 4 Personen im Haus, ohne Frühstück	1360	1250	
Sokos Vaakuna, Rovaniemi	DZ	EZ	
1.–27.11. (inkl. Frühstück)	1060	1320	
28.11.–18.12. / 5.1.–31.3. (inkl. Frühstück)	1230	1490	
22.12.–27.12. (inkl. Halbpension)	1990	2265	
27.12.–1.1. (inkl. Halbpension)	1885	2150	
Flugzuschläge/-ermässigungen	Erw.	Kind	
Ermässigung Kind 2–15 Jahre		190	
Ermässigung Z-Klasse	120	80	
Zuschlag N-Klasse	150	100	
A 1.–17.12. / 7.1.–31.3.	D 1.12.–27.1.		
B 18.–20.12 / 2.–6.1.	E 28.1.–15.4.		
C 17.12.–1.1.			