



Tasiilaq

LAND DER INUIT – OSTGRÖNLAND

8 TAGE AB/BIS BASEL BAD BF VIA ISLAND

REISEDATEN

Jeden Dienstag vom 8.6 – 24.8.10

Erleben Sie das ursprüngliche Grönland. In Ostgrönland sind die Traditionen viel stärker verankert als in Westgrönland. Geniessen Sie die einmalige Natur und die Ruhe. Erleben Sie die flachen Eisberge, die vom Nordpol runter schwimmen. Machen Sie eine Wanderung ins Blumental. Erleben Sie den traditionellen „Drumdance“.

REISEPROGRAMM

1. Tag: Bahnfahrt ab Basel Bad Bf nach Frankfurt. Linieneinflug Frankfurt–Keflavik. Transfer vom Flughafen zum Gästehaus.
2. Tag: Frühstück im Gästehaus. Transfer zum Flughafen und Linienflug Reykjavik–Kulusuk. Weiterflug mit dem Helikopter Kulusuk–Tasiilaq. Transfer zum Gästehaus. Abendessen im Gästehaus.
3. Tag: Frühstück im Gästehaus. Geführter Rundgang durch den Ort mit 1'500 Einwohnern. Nach dem Rundgang können Sie eine erste kleine Wanderung machen. Abendessen im Gästehaus.
4. Tag: Frühstück im Gästehaus. Heute machen Sie einen Bootsausflug zwischen treibenden Eisschollen und Eisbergen des Polarmeeres. Mit Glück sehen Sie auch Minkwale, Buckelwale, Killerwale oder Finnwale. Dauer 6-8 Std. Abendessen im Gästehaus.
5. Tag: Frühstück im Gästehaus. Zeit zur freien Verfügung für weitere Ausflüge (siehe rechte Spalte). Abendessen im Gästehaus.
6. Tag: Frühstück im Gästehaus. Zeit zur freien Verfügung für weitere Ausflüge. Abendessen im Gästehaus.
7. Tag: Frühstück im Gästehaus. Transfer zum Heliport und Helikopterflug Tasiilaq–Kulusuk. Anschliessend Linienflug Kulusuk–Reykjavik. Transfer zum Gästehaus.
8. Tag: Frühstück im Gästehaus. Transfer zum Flughafen und Linienflug Keflavik–Frankfurt. Bahnfahrt ab Frankfurt nach Basel Bad Bf.

INBEGRIFFEN

- Bahnfahrt Basel Bad Bf–Flughafen Frankfurt/Main in 2. Klasse, retour
- Linieneinflüge Frankfurt–Keflavik–Frankfurt mit Icelandair
- Linieneinflüge Reykjavik–Kulusuk–Reykjavik mit Air Iceland
- Helikopterflüge Kulusuk–Tasiilaq–Kulusuk mit Air Greenland

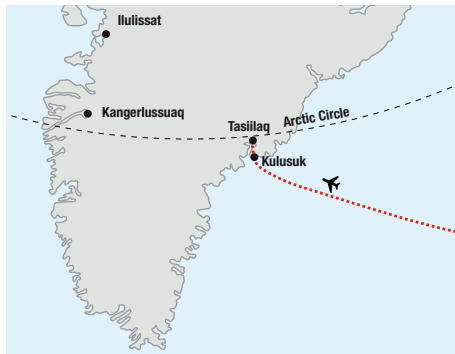
- alle Transfers in Island und Grönland
- 2 Nächte in Reykjavik im Gästehaus, Doppelzimmer ohne Dusche/WC, Frühstück
- 5 Nächte in Tasiilaq im Gästehaus «Rotes Haus», Doppelzimmer ohne Dusche/WC
- Halbpension ab Abendessen 2. Tag bis Frühstück 7. Tag
- deutschsprachige örtliche Betreuung in Tasiilaq
- Ortsrundgang mit Eintritt für Museum und Erdhausbesuch
- Bootsausflug 6–8 Std. inkl. Lunchpaket
- Reiseführer und Karte für Grönland (pro Zimmer)

NICHT INBEGRIFFEN

- Fakultative Ausflüge
- Auftragspauschale CHF 50.–
- Annullierungskosten-Versicherung CHF 99–169.–

GÄSTEHAUS «ROTES HAUS»

Das gemütliche «Rote Haus» liegt an einem Hang oberhalb der Siedlung Tasiilaq (dän. Amassalik) mit schöner Aussicht auf den Fjord. Das gut geführte Haus verfügt über neun 1 bis 3-Bettzimmer ohne Dusche/WC, die zweckmässig eingerichtet sind. Zentralheizung, Dusche und Toiletten sind im Roten Haus vorhanden. Das Haus besitzt 2 kleine Aufenthaltsräume mit einer kleinen Bibliothek, einen Speiseraum sowie Sauna und Sonnenterrasse. Wer möchte trifft sich abends im gemütlichen Aufenthaltsraum und erzählt von seinen Erlebnissen und Abenteuern des Tages.



Preise pro Person in CHF

Land der Inuit	
Doppelzimmer	3890
Zuschlag Einzelzimmer	580
Flug-Buchungsklassen nach Verfügbarkeit.	
Preiszuschläge für höhere Kategorien vorbehalten.	

Preise pro Person

CHF

– Bootstour zu der Gletscherfront des Apusijaajik Gletschers. 5–6 Std.	125
– Bootsfahrt nach Ikatek, eine kleine Siedlung auf einer Insel im Sermilik Eisfjord. Besuch historischer Erdhäuser. 6–8 Std.	180
– Reise zu der Gletscherfront des Knud Rasmussen oder Karale Gletschers. Erleben Sie das Kalben des Gletschers. 10–12 Std.	225
– Bootsfahrt um die Insel Amassalik. Sie besuchen Ikatek und die Erdhäuser. 8 Std.	180
– Fahrt via Ikatek in den Sermilik Eisfjord und weiter in den Johann Petersen Fjord. 5–6 Std.	180
– Bootsfahrt südwärts nach Nagtiviit. Das ist der Ausgangsort für die Überquerung des Inlandeises. 6–8 Std.	180
– Narsaq, Bootsfahrt zu den Ruinen der Wikinger. 3 Std.	110

Eine Liste mit allen Ausflügen erhalten Sie auf Anfrage.



HINWEIS

Die Wetterbedingungen Grönlands können zu kurzfristigen Programm- und Zeitänderungen führen, für welche wir keine Verantwortung übernehmen können. Alle zusätzlichen Ausgaben gehen zu Lasten des Reisenden.