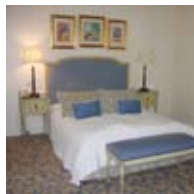




Altstadt von Riga

## HOTELS

### GRAND PALACE



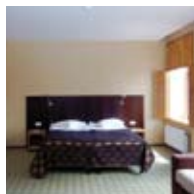
Das Hotel in der Altstadt bietet viel Atmosphäre mit elegant-historischem Ambiente und gehört zu den «Leading Small Hotels of the World». Restaurants, Bar, Sauna und Fitnessraum stehen den Gästen zur Verfügung.

### AVALON



Das Hotel wurde 2007 eröffnet. Alle Zimmer verfügen über Klimaanlage, Telefon, TV, Minibar, Safe und WiFi Internetanschluss. Es gibt ein Restaurant, eine schöne Aussichtsterrasse und eine Bar. Das Hotel liegt in der Altstadt.

### HANZA



Im März 2007 in einem historischen Gebäude aus 1901 eröffnet. Das Hotel hat 80 Zimmer. Alle Zimmer sind mit Telefon, TV, Internetanschluss ausgerüstet. Das Hotel verfügt über ein Restaurant. Im Stadtzentrum.

### KONVENTA SETA



Das gemütliche Hotel in einem ehemaligen Klostergebäude aus dem Mittelalter befindet sich im Herzen der Altstadt. Alle Zimmer sind mit dem üblichen Komfort ausgestattet. Es gibt ein Restaurant, eine Bar und ein Café.



## STÄDTEFLUG RIGA

### Preise pro Person in CHF 1.4.–30.9.10

	A	B
<b>1 Grand Palace *****</b>		
Doppelzimmer	1350	171
Einzelzimmer	1900	313
<b>2 Avalon ****</b>		
Doppelzimmer	1090	88
Einzelzimmer	1390	147
<b>3 Hanza ***</b>		
Doppelzimmer	1020	64
Einzelzimmer	1235	98
<b>4 Konventa Seta ***</b>		
Doppelzimmer	1060	79
Einzelzimmer	1360	137
Flugzuschlag für V-Klasse CHF 125.– retour		
Flug-Buchungsklasse nach Verfügbarkeit.		
Preiszuschläge für höhere Kategorien vorbehalten.		
<b>A</b>	3 Nächte inkl. Flug	
<b>B</b>	Zusatznacht	

### REISEPROGRAMM

1. Tag: Linienflug Zürich–Frankfurt–Riga und privater Transfer Flughafen–Hotel
2. Tag: Frühstück im Hotel. 3-stündiger Stadtrundgang mit privater, deutschsprachiger Reiseleitung
3. Tag: Frühstück im Hotel. Zeit zur freien Verfügung
4. Tag: Frühstück im Hotel. Privater Transfer Hotel–Flughafen und Linienflug Riga–Frankfurt–Zürich.

### INBEGRIFFEN

- Linienflug Zürich–Frankfurt–Riga retour mit LH in W-Klasse
- Flughafen-, Sicherheitstaxen & TZ (CHF 285.50)
- 3 Nächte im gewählten Hotel, Zimmer mit Dusche/WC, Frühstück
- Transfer Flughafen–Hotel–Flughafen
- 3-stündiger Stadtrundgang
- Reiseführer und Stadtplan (pro Zimmer)

### NICHT INBEGRIFFEN

- Auftragspauschale CHF 50.–
- Annullierungskosten-Versicherung ca. CHF 57.–

## FLY-DRIVE RIGA

### Preise pro Person in CHF 1.4.–30.9.10

	A	B
<b>A Opel Corsa</b>		
1 Person	1135	68
2 Personen	904	68
<b>DB Opel Astra</b>		
2 Personen	944	78
3 Personen	854	78
4 Personen	809	78
<b>DF Opel Astra Kombi</b>		
2 Personen	967	85
3 Personen	869	85
4 Personen	820	85
<b>DG Opel Astra Kombi Automat</b>		
2 Personen	989	90
3 Personen	884	90
4 Personen	832	90

Weitere Kategorien auf Anfrage.

Flug-Buchungsklassen nach Verfügbarkeit.

Preiszuschläge für höhere Kategorien vorbehalten.

**A** 7 Tage pro Person

**B** Zusatztag pro Wagen ab 8. Tag

### INBEGRIFFEN

- Linienflug Zürich–Frankfurt–Riga retour mit LH in W-Klasse
- Flughafen-, Sicherheitstaxen & TZ (CHF 285.50)
- Mietwagenkategorie, unbegrenzte Kilometer, Vollkasko- & Diebstahlversicherung ohne Selbstbehalt, Haftpflichtversicherung bis 7,5 Mio EUR, 1. Zusatzfahrer, Flughafengebühren und MwSt (18%)
- Strassenkarte Baltikum (pro Zimmer)

### NICHT INBEGRIFFEN

- Übernahme/Abgabe ausserhalb Bürozeiten EUR 9/Std.
- Benzin, Kindersitz
- Einwegmieten innerhalb des Baltikums: Riga–Tallinn EUR 100 Riga–Vilnius EUR 86
- Auftragspauschale CHF 50.–
- Annullierungskosten-Versicherung ca. CHF 42–57.–

### BEDINGUNGEN FÜR FAHRER

- Mindestalter 21 Jahre für Kat. A–DG, 25 Jahre alle anderen Kat., Führerschein seit mindestens 2 Jahren.

**Achtung! Bei Autoübernahme wird eine gültige Kreditkarte verlangt.**