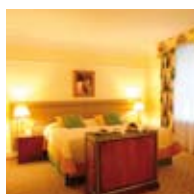




Winterpalast Ermitage & Erlöserkirche (Blutkirche)

HOTELS

GRAND EUROPE



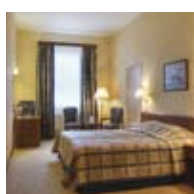
Schönes Luxushotel direkt am Nevsky Prospekt. Alle Zimmer haben Klimaanlage, Telefon, TV, Minibar, Safe, Internetanschluss. Im Hotel gibt es fünf Restaurants, ein Café, eine Bar, Fitness, Sauna, Beautycenter sowie eine Shopping Arkade.

NOVOTEL CENTER



2005 wurde das Hotel neu eröffnet. Alle Zimmer haben Klimaanlage, Telefon, TV, Minibar, Safe und Internetanschluss. Im Hotel hat es 1 Restaurant mit einer schönen Terrasse, 1 Bar, Fitness und Sauna.

PETRO PALACE



Das neu eröffnete Hotel im Herzen der Stadt. Die 194 grosszügigen Zimmer bieten allen Komfort. Ein Fitnesscenter mit Swimmingpool und eine Cocktailbar mit Sicht über die Stadt laden zum Verweilen ein. Im Hotel gibt es auch ein Restaurant.

DOSTOJEVSKY



Das Hotel liegt in der Nähe des Nevskij Prospekt im Zentrum. Alle Zimmer verfügen über Klimaanlage, Telefon, TV, Minibar und Dusche/WC. Es gibt auch ein Restaurant, eine Bar sowie ein Fitnesscenter.

Visum für Russland

Für die Einreise in Russland benötigt man ein Visum. Gerne organisieren wir für Sie das Visum. Für die Einholung des Visums benötigen wir folgende Unterlagen:
 – Visumformular mit 1 Passfoto in Farbe
 – Original Reisepass
 – Vollmacht zugunsten AVS
 – Offizielle Einladung (wird von uns organisiert)
 Das Visum kostet CHF 140.–, Kosten AVS Büro CHF 110.–, Bearbeitungsgebühren von Glur Reisen AG CHF 50.–.

(Stand November 2009)

STÄDTEFLUG ST. PETERSBURG

Preise pro Person in CHF 1.5.–30.9.10

1 Grand Europe *****	A	B
Doppelzimmer	2690	3180
Einzelzimmer	3960	4960
2 Novotel Center ****		
Doppelzimmer	2120	2380
Einzelzimmer	3320	3960
3 Petro Palace ****		
Doppelzimmer	2405	2620
Einzelzimmer	3630	4060
4 Dostojewsky ***		
Doppelzimmer	1840	1980
Einzelzimmer	2440	2800
A 1.5.–31.7. 4 Nächte inkl. Transfer und Ausflüge		
B übrige Zeit		
Flugzuschlag U-Klasse CHF 125.– retour		
Flug-Buchungsklassen nach Verfügbarkeit.		
Preiszuschläge für höhere Kategorien vorbehalten.		

AUSFLÜGE & BESICHTIGUNGEN

Preise pro Person bei 2 Personen	CHF
– Stadtrundfahrt (3h) zu den wichtigsten Sehenswürdigkeiten wie z.B. die Peter- und Paul-Festung, die Isaak-Kathedrale und das Smolny Kloster (Nur Aussenbesichtigungen).	122
– Eremitage Museum (2h). Die im prunkvollen ehemaligen Winterpalast des Zaren untergebrachte Kunstsammlung zählt zu den schönsten der Welt. Ohne Transport.	87
– Peterhof, Sommerpalast Peter des Grossen (4h). Der nach dem Vorbild von Versailles gebaute Palast beeindruckt durch die faszinierende Parkanlage mit Brunnen & Wasserspielen.	130
– Katharinen Palast in Tsarskoje Selo/Puschkin (4h) gehört zu den besten Werken des ital. Architekten Rastrelli. Hier können Sie das rekonstruierte Bernstein-Zimmer besichtigen.	100
– Yusupov Palast (3h). Im Yusupov Palast wurde Grigory Rasputin umgebracht. Die Räumlichkeiten des Palastes und eine Rasputin Ausstellung können besichtigt werden.	80

REISEPROGRAMM

1. Tag: Linienflug Zürich–St.Petersburg, anschliessend privater Transfer zum gewünschten Hotel.
2. Tag: Frühstück im Hotel. Private Stadtrundfahrt und Besichtigung der Peter- und Paul-Festung.
3. Tag: Frühstück im Hotel. Besichtigung der Ermitage und der Isaaks Kathedrale.
4. Tag: Ausflug nach Puschkin mit Besuch des Katharinen-Palast und des Bernsteinzimmers.
5. Tag: Frühstück im Hotel. Privater Transfer zum Flughafen und Linienflug St.Petersburg–Zürich.

INBEGRIFFEN

- Linienflug Zürich–St.Petersburg–Zürich mit Swiss in W-Klasse
- Flughafen-, Sicherheitstaxen & TZ (CHF 145.–)
- 4 Nächte im gewählten Hotel, Zimmer mit Dusche/WC, Frühstück
- Transfer Flughafen–Hotel–Flughafen
- Stadtrundfahrt und Ausflüge gem. Programm, Eintritte
- Einladungsschreiben für Visum
- Reiseführer und Stadtplan St.Petersburg (pro Zimmer)

NICHT INBEGRIFFEN

- Visum ca. CHF 250.– & CHF 50.– Gebühren (spätestens 3 Wochen vor Abreise!)
- Fakultative Ausflüge
- Auftragspauschale CHF 50.–
- Annullierungskosten-Versicherung ca. CHF 99–169.–

EINREISEBESTIMMUNGEN

- Visum erforderlich. Der Reisepass muss bis 3 Monate nach Rückreise gültig sein.

Stand November 2009

